



Reparación de Calidad de Equipos de Manufactura

¿No encuentra lo que está buscando? ¡Llámenos!



ISO 9001:2008 Registrada  
+52 (81) 8190-2505  
MXSales@k-and-s.com  
www.kandsservices.mx

SOUTHGATE, MI ● TAYLOR, MI ● KOKOMO, IN ● LAWTON, OK ● ROCKY HILL, CT ● OAKVILLE, ON ● MONTREAL, QC ●  
SALAMANCA, MX ● APODACA, MX ● TAMWORTH, UK ● NAPAIEDLA, CZ ● SINT - TRUIDEN, BE ● OŚWIĘCIM, PL

## MONITORES INDUSTRIALES / PANTALLAS / TERMINALES / HMI'S

ADVANTECH  
ALLEN BRADLEY  
AYDIN CONTROLS  
BALL  
CARDINAL  
CINCINNATI MILACRON  
CUTLER HAMMER  
DAYTRONICS  
DIGITEC  
DIEC  
DOTRONIX  
EATON IDT  
FANUC  
GENERAL ELECTRIC  
GIDDINGS & LEWIS



HITACHI  
HMW  
IDEK  
IDT  
INDUSTRIAL COMUTERS  
KME  
LANDIS  
MATSUSHITA

MITSUBISHI  
MODICON  
MONITECH  
NEC  
NEMATRON  
OKUMA  
PANASONIC  
SIEMENS

SQUARE D  
STRUTHERS DUNN  
TEXAS INSTRUMENT  
TEXTRONIX  
TOSHIBA  
TOTAL CONTROL  
PRODUCTS  
TOYODA  
UNIPO  
USON  
VIEWSONIC  
WYSE  
XYCOM  
YASKAWA  
MUCHOS MÁS...

### ¿PENSADO EN CONVERTIR SU CRTs ANTIGUOS EN TECNOLOGÍA LCD?

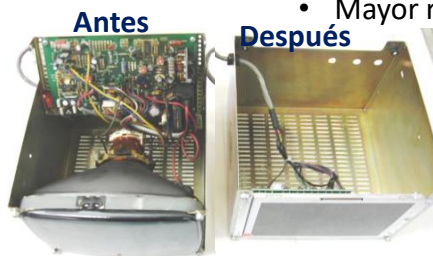
K + S ofrece una conversión que toma sus antiguos monitores CRT o pantallas NMI / HMI y los reemplaza con pantallas LCD de bajo consumo. ¿No es hora de que piense en ser ecológico (Going Green)?

#### Monitor CRT – Desventajas

- Baja resolución
- Más pesado de cargar
- Requiere manejo especial para su eliminación
- Mayor número de piezas que pueden fallar
- Por encima de 50% menos esperanza de vida
- Peligroso para nuestro medio ambiente.
- Requiere mas electricidad

#### Pantalla LCD – Ventajas

- Utiliza chasis originales.
- Segura para vertederos
- Conversión rentable
- Requiere menos electricidad
- Más del 200% de aumento en la esperanza de vida
- Más del 80% más ligero que los CRTs
- No requiere eliminación especial
- Mayor resolución - más brillante



**TODAS LAS UNIDADES ESTÁN  
PROBADAS EN SISTEMA**

**\*GARANTÍA DE 12 MESES EN SERVICIO**

A menos que se indique lo contrario  
en el momento de la cotización

**\*EVALUACIÓN SIN COSTO**

Puede aplicar una tarifa de evaluación  
para reparaciones prioritarias RF: SUM19